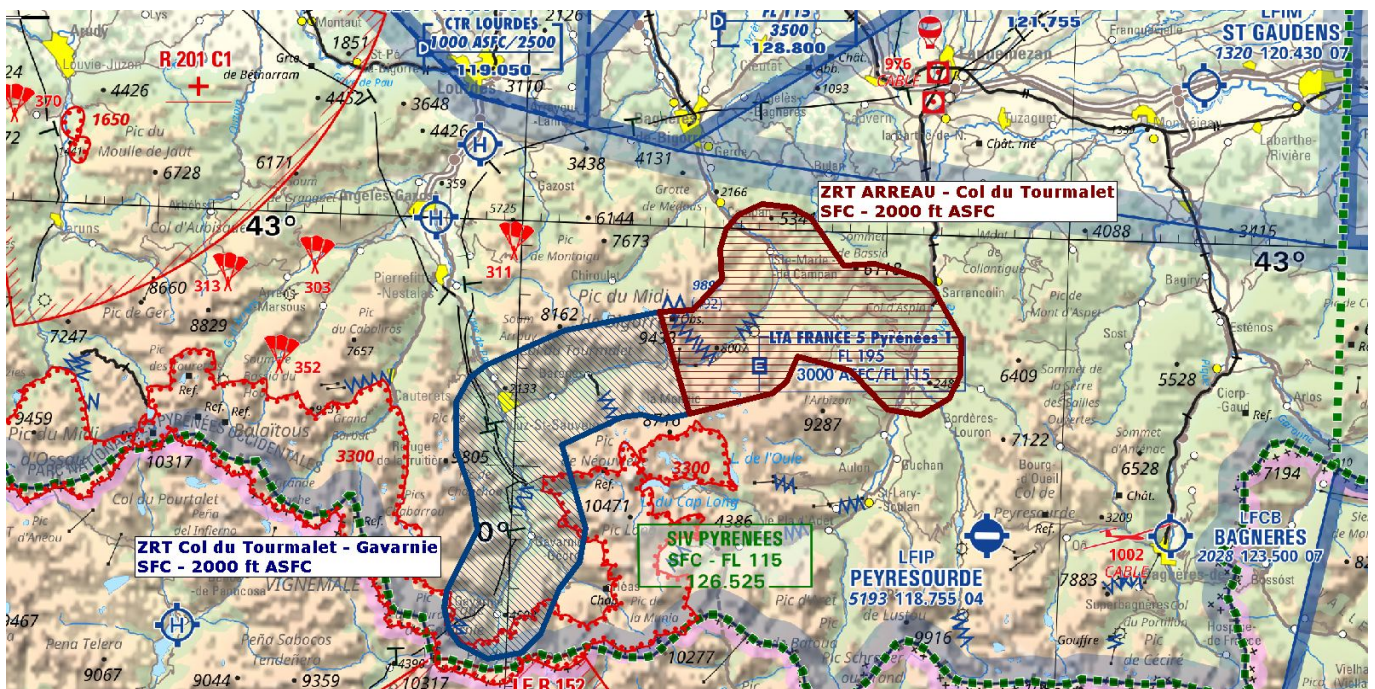


**Objet :** Création de deux Zones Réglementées Temporaires (ZRT) pour la 6eme étape du Tour de France cycliste 2026

**En vigueur :** Le jeudi 09 juillet 2026

Lieu : FIR : BORDEAUX LFBB

### ZRT ÉTAPE 6 ENTRE PAU ET GAVARNIE



#### ACTIVITÉ

Dispositif aérien assurant la retransmission télévisée de l'étape n°6 Pau - Gavarnie

#### DATES ET HEURES D'ACTIVITÉ

Dates	ZRT ARREAU - COL DU TOURMALET	ZRT COL DU TOURMALET - GAVARNIE
09 juillet 2026	1310 - 1450	1415 - 1605

#### INFORMATION DES USAGERS

- PYRENEES INFO : 126,525 MHz

#### STATUT

Zones Réglementées Temporaires (ZRT) qui se substituent aux portions des espaces SIA aériens non contrôlés avec lesquels elles interfèrent.

**CONDITIONS DE PÉNÉTRATION****CAG et CAM :**

Contournement obligatoire sauf pour :

- les aéronefs accrédités par l'organisation du Tour de France
- les aéronefs effectuant des activités militaires, de douane, de police, de recherche et sauvetage, de lutte contre les incendies, du transport médical ayant à intervenir dans le cadre de l'exécution de leurs missions et lorsque celles-ci ne permettent pas le contournement de la zone

**CAG IFR :**

Sur autorisation et selon les instructions de l'organisme rendant les services de la circulation aérienne.

**SERVICES RENDUS**

Information de vol et alerte.

**LIMITES LATÉRALES ET VERTICALES****ZRT ARREAU - COL DU TOURMALET****LIMITES LATÉRALES**

1 NM de part et d'autre des routes :

Arreau D918  
Col d'Aspan  
La Séoube  
Sainte-Marie de Campan  
La Mongie  
Col du Tourmalet

**LIMITES VERTICALES**

SFC / 2000 ft ASFC

**ZRT COL DU TOURMALET - GAVARNIE****LIMITES LATÉRALES**

1 NM de part et d'autre des routes

Col du Tourmalet D918  
Barèges  
Luz-Saint-Sauveur  
D921  
Gèdre  
Gavarnie

**LIMITES VERTICALES**

SFC / 2000 ft ASFC

**DISPOSITIONS COMPLÉMENTAIRES**

Les usagers aériens sont invités à consulter quotidiennement des informations complémentaires qui pourraient être portées à leur connaissance par la voie de l'information aéronautique.